

Fuentes de información utilizadas para la edición geométrica de las capas que componen el «mapa de la jerarquía urbana española» y el «mapa de ejes de desarrollo europeo»

Contextualización

El Atlas Didáctico del IGN es un Recurso Educativo Abierto (REA) orientado a la comunidad educativa, que tiene como objetivo la difusión del conocimiento geográfico. Entre los contenidos del Atlas Didáctico se encuentra el tema «Red urbana».

De acuerdo con el currículum oficial de la Educación Secundaria Obligatoria (ESO) y del Bachillerato, en la disciplina de Geografía se estudia, entre otros aspectos, el espacio humano, y en concreto, el espacio urbano español.

Para ilustrar el contenido teórico del tema, en el Atlas Didáctico del IGN se ha optado por elaborar dos mapas interactivos con una orientación didáctica, con el objeto de conocer el sistema urbano español, así como la integración de la red urbana española en la europea e internacional. Estos mapas son: «la jerarquía urbana española» y «ejes de desarrollo europeo». Este último mapa solo se muestra en el nivel educativo de Bachillerato.

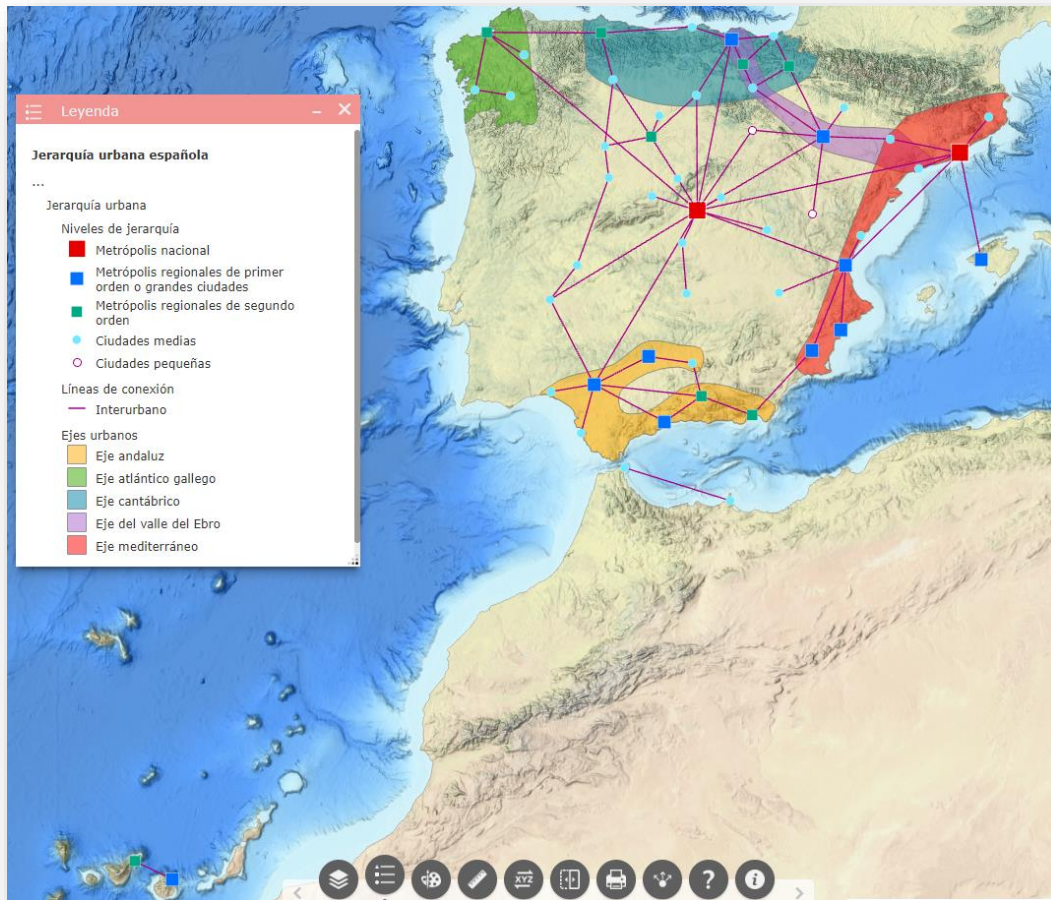
Para ello, se ha tomado como referencia una selección de fuentes documentales y cartográficas que van desde información oficial del IGN hasta imágenes e información geográfica buscadas a través de internet o en referencias bibliográficas.

Se detallarán a continuación, según el mapa elaborado:

- **«Mapa de la jerarquía urbana española»**

Este mapa se compone de tres capas de información geográfica:

- Niveles de jerarquía
- Líneas de conexión
- Ejes urbanos



Las fuentes utilizadas han sido:

- **IGN**
 - recintos autonómicos (Información Geográfica de Referencia. Centro de Descargas del CNIG)
 - capitales de provincia del ANE (sw84_10_urban_capiprovp_p)

- **Centro Nacional de Información Geográfica (CNIG)**

Documentos de trabajo

- Texto elaborado por el grupo de trabajo correspondiente al tema «Red Urbana» y revisado por el Centro Nacional de Información Geográfica (CNIG).
- **Instituto Nacional de Estadística (INE)**
 - Cifras oficiales de población resultantes de la revisión del Padrón municipal a 1 de enero (2021) <https://www.ine.es/uc/LzfpImuG>
- **Otra bibliografía**

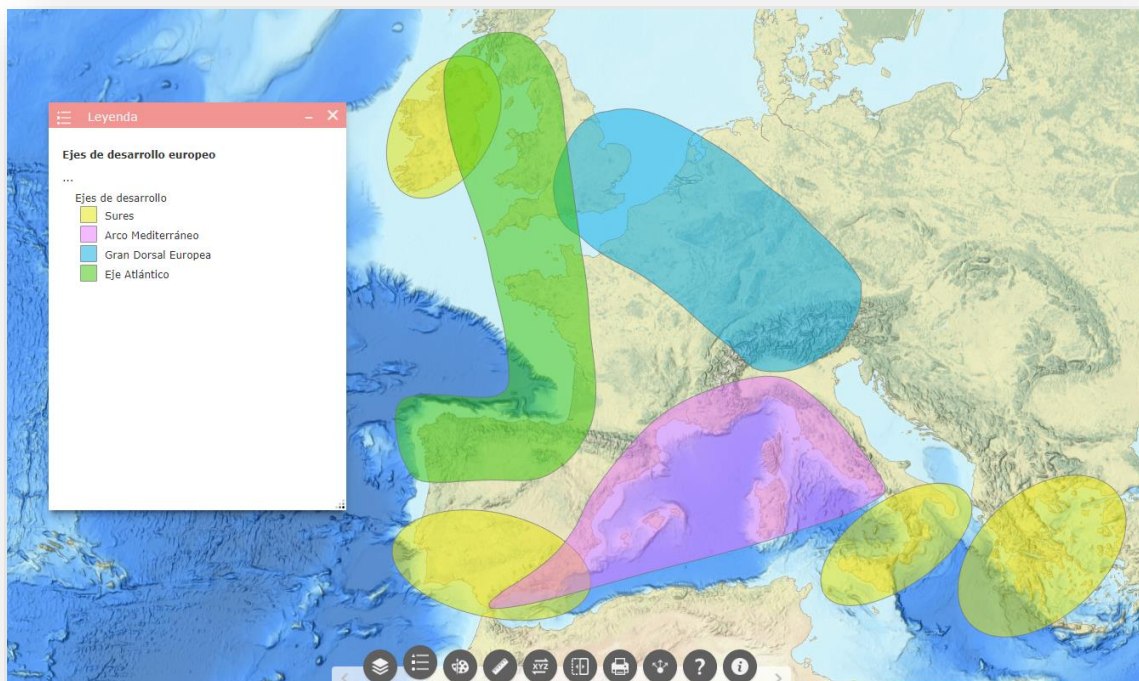
Proyecto editorial

- Muñoz-Delgado, M. C. (2009). *Geografía*. Bachillerato 2. Madrid: Anaya.

(Mapa de referencia, página 344).

- «Mapa de ejes de desarrollo europeo»

Este mapa se compone de una sola capa de información geográfica, que se ha realizado en base a las siguientes fuentes:



- **Centro Nacional de Información Geográfica (CNIG)**

Documentos de trabajo

- Texto elaborado por el grupo de trabajo correspondiente al tema «Red Urbana» y revisado por el Centro Nacional de Información Geográfica (CNIG).

- **Otra bibliografía**

Artículos

- López Ruiz, J. M. G. y Calvo García-Tornel, F. (1998) El comportamiento del Arco Mediterráneo Español como eje de crecimiento. *Papeles de geografía*, 28, 91-107. <https://dialnet.unirioja.es/descarga/articulo/105586.pdf>
- Soria Cáceres, C. H. (2011). La consolidación del Arco Mediterráneo. Un espacio de relaciones y oportunidades históricas entre España e Italia. *Diacronie. Studi di Storia Contemporánea*, 5, 1-14. http://www.studistorici.com/2011/01/29/soria_numero_5/

Proyecto editorial

- Méndez Gutiérrez del Valle, R., Gutiérrez Puebla J. y Guerra Zaballos, A. (2007). *Ciencias Sociales. Geografía*. ESO 3. Madrid: Ediciones SM.
(Apartado de referencia: 10.1. La población y la red urbana de Europa (II), página 180).

Recursos de internet

- Páginas de Internet:
 - o El orden mundial. *La banana azul europea*. <https://elordenmundial.com/mapas-y-graficos/la-banana-azul-europea/>
- Blogs:
 - o Maria Bofarull, J. (16 de febrero de 2016). Mapa els espais urbans europeus. *Geografia. El bloc de 2n de batxillerat*. <https://geografiabatxillerat.wordpress.com/2015/01/26/les-ciutats-en-un-mon-global/mapaels-espais-urbans-europeus/>
 - o Martínez Martínez, A. (14 de junio de 2023). El norte de los sures: el Arco Mediterráneo Español (AME). *Ángel Martínez Martínez BLOG*. <https://www.angelmartinez.es/el-norte-de-los-sures-el-arco-mediterraneo-espanol/>
- Vídeos:
 - o [El Confidencial / Into Europe](#). *La importancia de la "banana azul", la franja más rica e industrial que mueve la economía de Europa* (Licencia de YouTube estándar).



NIPO: 798-22-031-3