

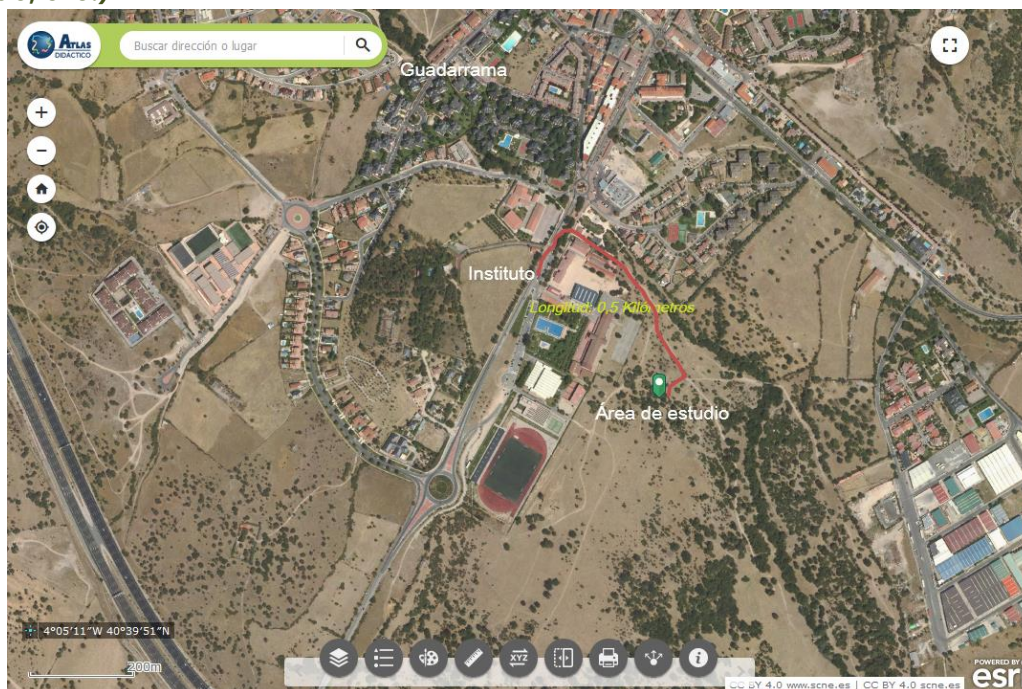
Encina (*Quercus ilex*)

Familia: Fagáceas

Nombre común: encina, carrasca. Catalán: alzina. Euskera: artea. Gallego: aciñeira.

Nombre científico: *Quercus ilex*

Mapa o fotografía aérea de la localización del área de estudio (coordenadas, altitud, longitud del recorrido, etc.)



Descripción

Porte:



Imagen: José Manuel Crespo

Altura: altura 10–15 metros.

Copa: redondeada.

Tronco / corteza: rugosa, color pardo grisáceo, agrietada.



Imagen: José Manuel Crespo

Flores: en lóbulos en amentos colgantes de 3-8 cm amarillentos.



Imagen: José Manuel Crespo

Hojas: alternas ovales dentadas de 2-5 cm, coriáceas, duras y rígidas, verde intenso en cara superior, verde más claro en el envés.



Imagen: José Manuel Crespo



Imagen: José Manuel Crespo

Localización en mapas temáticos de la zona de estudio

Región biogeográfica: mediterránea
Subprovincia: Carpetano – Leonesa.



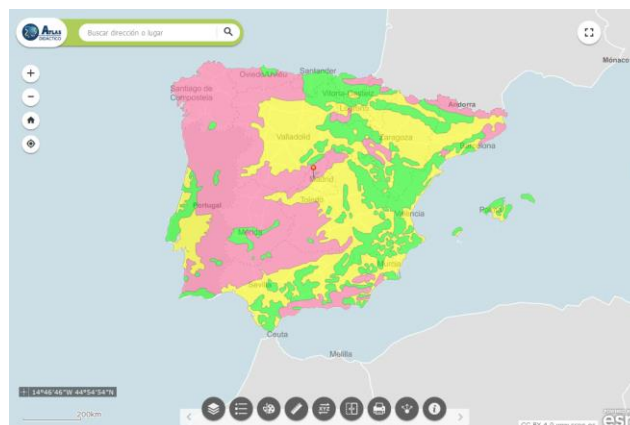
Distribución geográfica: mediterránea, especie autóctona.



[Mapa del Banco de Datos de la Naturaleza, MITECO](#)

Clima: mediterráneo continentalizado.

Litología: silíceo (granítica).



Información adicional

Paisaje vegetal: bosque mediterráneo esclerófilo.



Imagen: José Manuel Crespo

Posible aprovechamiento: bellotas para ganado, leña, carbón vegetal.

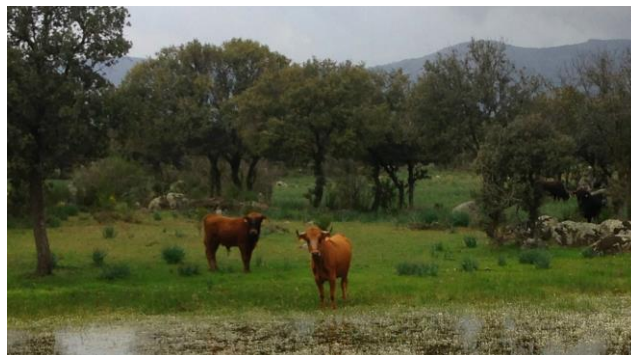


Imagen: José Manuel Crespo

Posibles adaptaciones de la especie al clima de la zona: hojas coriáceas y corteza rugosa. Perennifolio.

Otras especies de la zona:

Fresno (*Fraxinus angustifolia*)

Melojo o rebollo (*Quercus pyrenaica*)

Enebro (*Juniperus oxycedrus*)